

CINEMA

MUSICA

RADIO

ARTE

TV

SPORT

LIBRI

MARIA STELLA VA PER MOSTRE

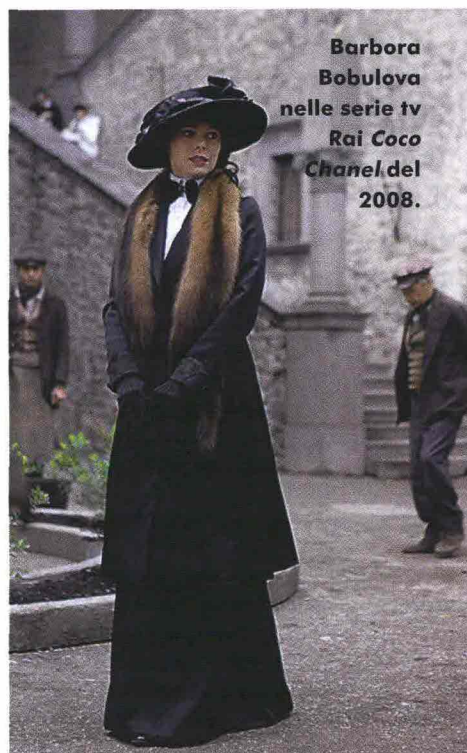
Oh che bel Castello

Tutti i set famosi del maniero di Bracciano

di Maria Stella Càstano

La Venere imperiale di Jean Delannoy, *Il cuore altrove* di Pupi Avati, le fiction dedicate a Coco Chanel, Elisa di Rivombrosa o Edda Ciano Mussolini hanno in comune il bellissimo Castello Odescalchi di Bracciano che da più di cinquant'anni trasforma in set le sue sale e i suoi spazi prestigiosi. I registi più famosi si sono sbizzarriti a reinventarlo cogliendone le tante suggestioni. Per tutta l'estate e fino al 6 gennaio, questa volta il Castello si aprirà ai visitatori per mostrare la sua lunga pagina di storia recente,

scritta attraverso il cinema che, invadendone sale, corti, torri, camminamenti e spazi segreti lo ha proposto al pubblico più vario. La mostra, proposta da Maria Pace Odescalchi, offre una selezione di filmati, foto e costumi di scena, oltre a installazioni video scelte tra i più di 150 film girati al Castello. Un percorso che guida il pubblico dall'architettura reale a quella immaginata e costruita dal cinema. Il Castello si è prestato a essere prigione o fortezza, luogo di fuga dal mondo o set di fiabe senza tempo. Info. 06 99802379.



Barbora Bobulova
nelle serie tv
Rai Coco
Chanel del
2008.